


Sortir



Le Jardin Médiéval
accueille deux
nouvelles expos

Lire P. 26

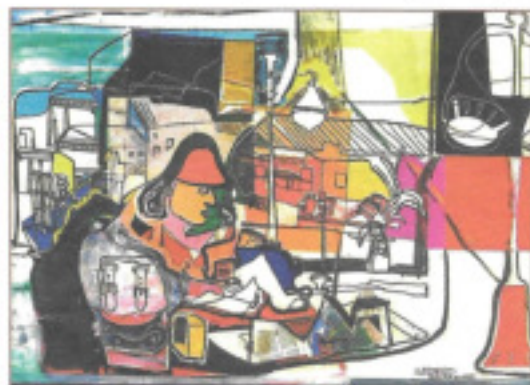
Jusqu'au 29 août

Double exposition au jardin médiéval

Jusqu'au 29 août, le Jardin médiéval d'Uzès présente deux expositions.

Dans la salle du Roi, retrouvez «À la croisée des regards» de Co&anto et Reindert Overduin. Ces deux amis partagent la même passion pour la recherche du trait, de la couleur, de l'émerveillement. Le premier est peintre. Plutôt figuratif, il habite son œuvre, sa recherche est sans fin, son univers sans limite. Reindert est quant à lui potier à Saint-Quentin, son univers est empreint de son attrait pour la peinture, une approche plus abstraite formée de gestes et de couleurs jetées sur la matière. Tous deux ont cette même quête : l'expression de l'émotion, de l'authenticité.

Dans la salle XIX*, venez découvrir les peintures de Pierre Béjoint. Originaire d'Oyonnax dans l'Ain, et maintenant basé à Valence dans la Drôme, il avoue lui-même que son travail est difficile à classer. «Je peins des bonshommes, des bonnes femmes, des animaux... mais surtout des regards, des expressions. Je cherche à traduire des états d'âmes. Je joue sur le côté poétique, énigmatique ou humoristique des personnages. Sous ces visages se cache la fragilité humaine. Je raconte des histoires simples, presque un instant volé, un instantané. L'œil est toujours là qui dévisage le spectateur pour mieux le happer», explique l'artiste. Il travaille sur médium (bois) en mélangeant les techniques (acrylique, pastels à l'huile, encre de chine, pierre noire...), ce qui lui permet une grande liberté d'expression.



-> Ouvert tous les jours de 10h30 à 12h30 et de 14h à 18h.

Tarifs : 5,50 €, 3 € réduit, gratuit moins de 12 ans.

Infos : 04 66 22 38 21.